

## Details

Adres	Beatrixstraat
Plaats	Leens
Energietabel	A
Aantal eenheden	8
Doelgroep	kleine gezinnen 2/3 personen en grotere gezinnen 4/5
Aannemer	Bouwbedrijf Lont
Kale huurprijs	€ 633,25,- (prijspeil 2021)

	Kleine gezinswoning	Grote gezinswoning
Slaapkamers	2	3
Slaapkamer begane grond	Nee	Nee
Badkamer begane grond	Nee	Nee
Fietsenberging (6 m²)	Ja	Ja

### BEGANE GROND

Entree	4,3 m²	5,3 m²
Toilet	1,3 m²	1,2 m²
Woonkamer/keuken	30 m²	33 m²
Bijkeuken/berging	Nee	Nee

### VERDIEPING

Slaapkamer 1	12,9 m²	13 m²
Slaapkamer 2	10 m²	10,2 m²
Slaapkamer 3	-	6,4 m²
Badkamer	5,3 m²	5,5 m²
Overloop	3 m²	3 m²
Techniekrimte	3,9 m²	3,9 m²

### VERDIEPING

Onbenoemde ruimte (techniek)	Bergzolder met vlizotrap bereikbaar	22,8 m² zolder met vaste trap bereikbaar
------------------------------	-------------------------------------	--

[www.wierdenenborgen.nl](http://www.wierdenenborgen.nl)

### Interesse in een woning aan de Beatrixstraat?

Wij bieden deze woningen aan via [www.woningnetbovengroningen.nl](http://www.woningnetbovengroningen.nl). U hebt een inschrijving nodig om te kunnen reageren op een woning. Daarmee kunt u reageren op een woning die aansluit bij uw persoonlijke woonwensen en inkomen.

Als de reactietermijn van een woning is verstreken, worden de reacties van alle woningzoekenden op volgorde gezet. Hierbij wordt gekeken naar de oudste inschrijfdatum van alle geïnteresseerden.

Hoe langer u ingeschreven staat en hoe ouder uw inschrijfdatum is, hoe meer kans u maakt op een woning. Als iemand beschikt over een (wijkvernieuwings)urgentie of rolstoelindicatie, maakt diegene meer kans op bepaalde woningen.

Aan deze folder kunnen geen rechten worden ontleend

### Heeft u vragen?

- Onze website: [www.wierdenenborgen.nl](http://www.wierdenenborgen.nl)
- Ons telefoonnummer: (050) 402 37 50
- Ons e-mailadres: [woonpunt@wierdenenborgen.nl](mailto:woonpunt@wierdenenborgen.nl)



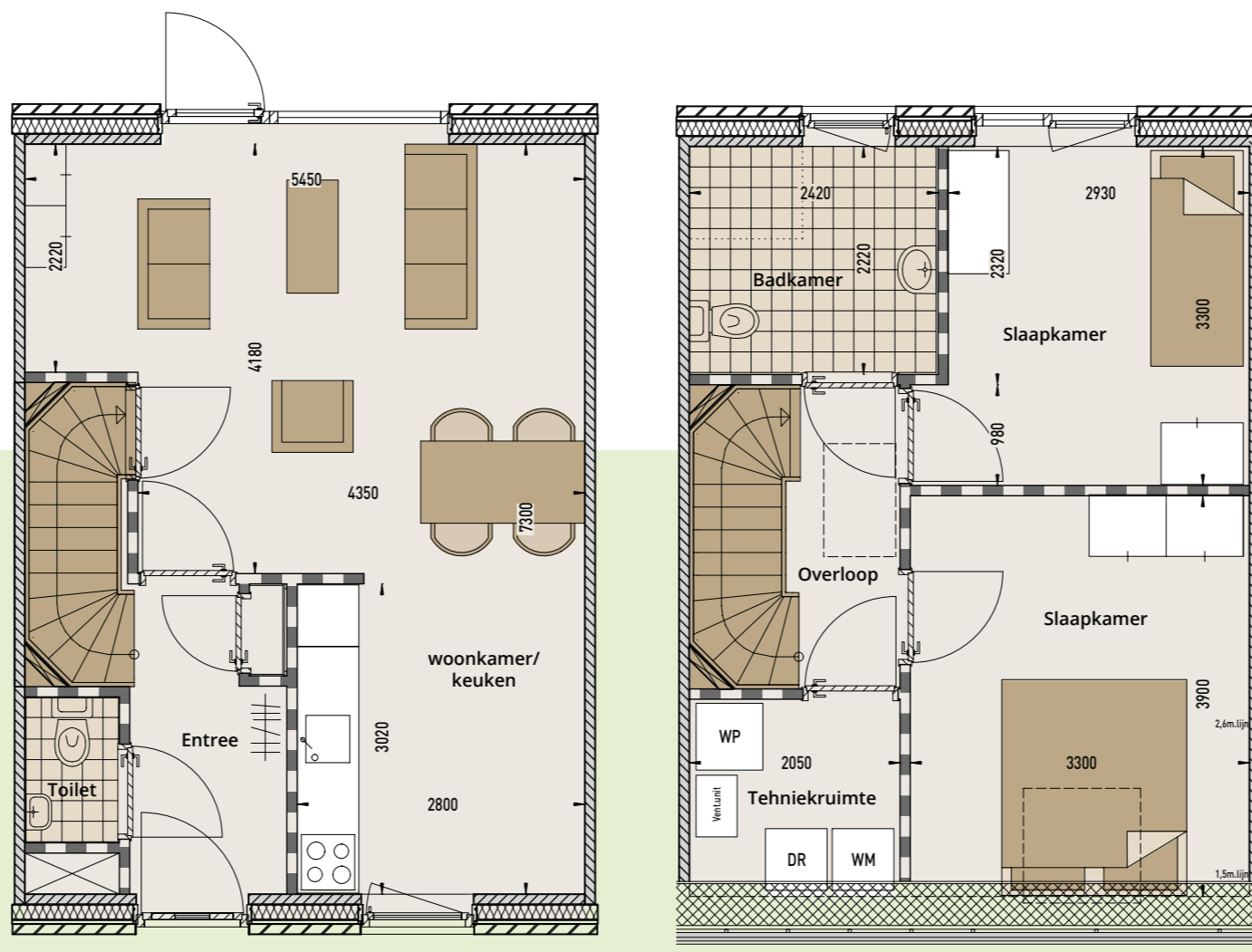
# Beatrixstraat Leens

6 kleine en 2 grote gezinswoningen  
voor de sociale verhuur





## Plattegronden kleine gezinswoningenwoningen



Begane grond

Verdieping

## Plattegronden grote gezinswoningenwoningen



Begane grond

Verdieping

## Aan de Beatrixstraat in Leens bouwen we **6 kleine** en **2 grote gezinswoningen**

De kleine gezinswoningen hebben een woonkamer en keuken op de begane grond. Er is een vaste trap naar de eerste verdieping met twee ruime slaapkamers en een badkamer met douche en toilet. Op de verdieping is een technische ruimte waar ook de wasmachine en droger passen. Op de 2e verdieping is een kleine bergzolder die met een vlizotrap bereikbaar is. De grote gezinswoningen hebben een woonkamer en keuken op de begane grond en 3 slaapkamers en een badkamer met douche en toilet op de verdieping. Op de 2e verdieping is een zolder met vaste trap bereikbaar hier staan ook de technische installaties (zoals de CV).

Achter in de tuin is een fietsenberging. Die berging is bereikbaar via een achterpad. De woningen krijgen vloerverwarming op de begane grond die verwarmd wordt met een warmtepomp. Daarnaast zijn ze voorzien van een WTW (warmte terug win) installatie. De woningen zijn gasloos en voorzien van zonnepanelen.